

# Cómo CREAR un canal en YouTube

Nota. Todos los videos que se comparten a través de un canal de YouTube son públicos, es decir, cualquier persona los puede ver si realiza una búsqueda sobre el tema.

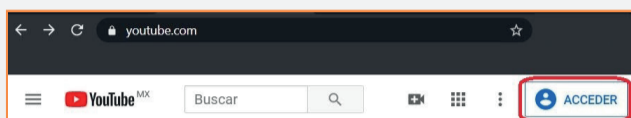
1

**Cree una cuenta** de Google (cuenta de correo de Gmail), si es que aún no la tiene.

Si aún no tiene una cuenta de Gmail solicítela:  
<https://accounts.google.com/signup/v2/webcreateaccount?flowName=GlifWebSignIn&flowEntry=SignUp>

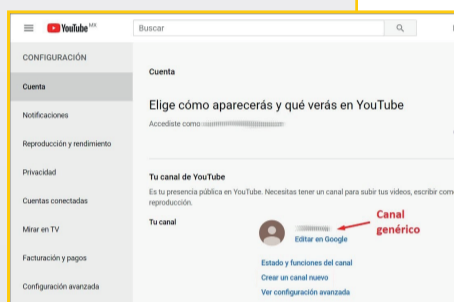
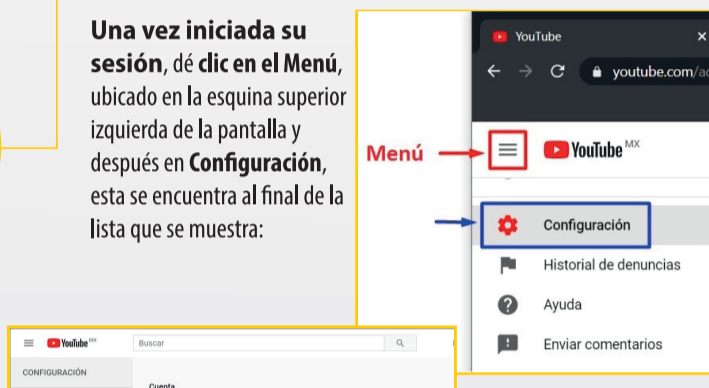
2

**Ingrese a la página de YouTube:** <https://www.youtube.com/> e inicie sesión con su cuenta de Gmail:



3

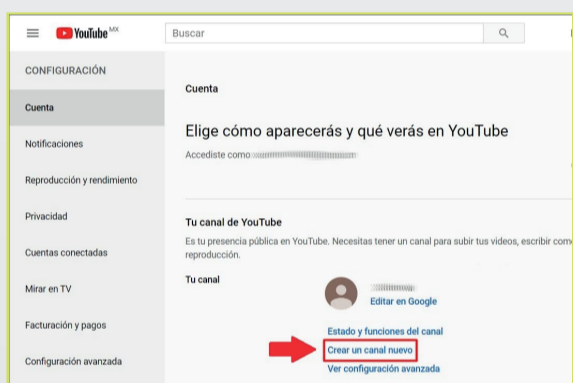
Una vez iniciada su sesión, dé clic en el **Menú**, ubicado en la esquina superior izquierda de la pantalla y después en **Configuración**, esta se encuentra al final de la lista que se muestra:



De manera automática se crea un "canal genérico" con el nombre que se registró al dar de alta la cuenta en Gmail.

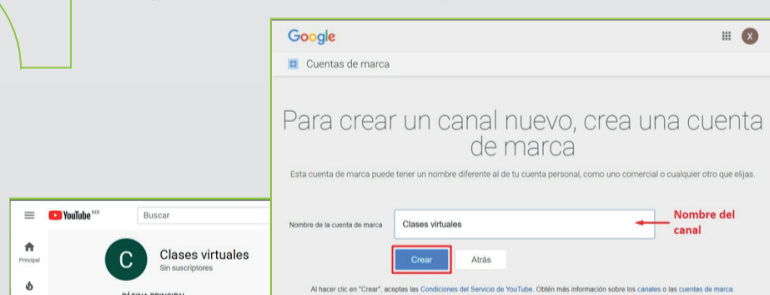
4

Para crear un canal nuevo dé clic en **Crear un canal nuevo**:

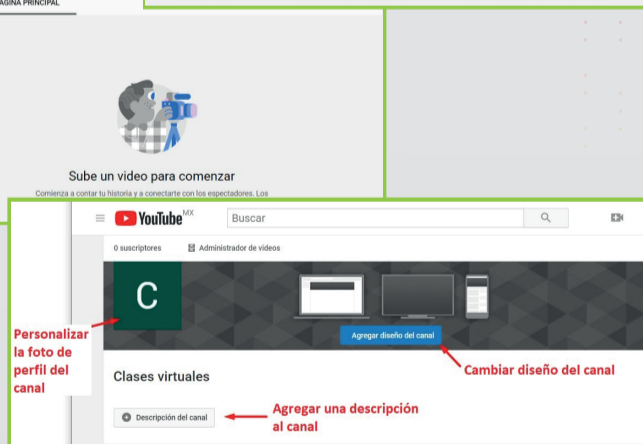


5

Asigne el nombre al nuevo canal y dé clic en **Crear**:

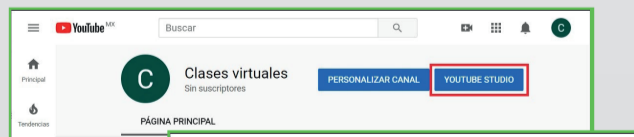


La opción **Personalizar canal** permite definir la foto de perfil del canal, su diseño y descripción:

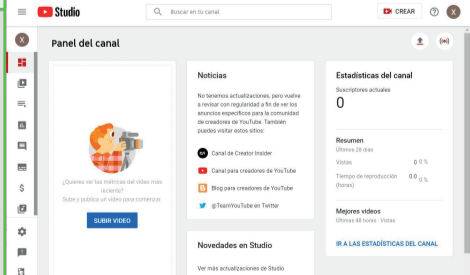


6

Para publicar un video dé clic en la opción **YouTube Studio**:



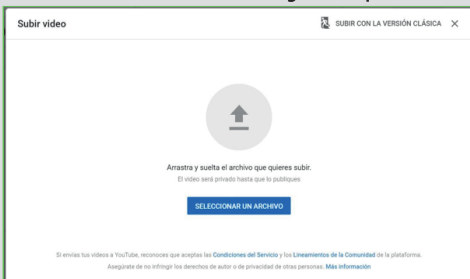
A continuación se mostrará el **Panel del canal**:



Para subir un video seleccione cualquiera de las tres opciones siguientes:

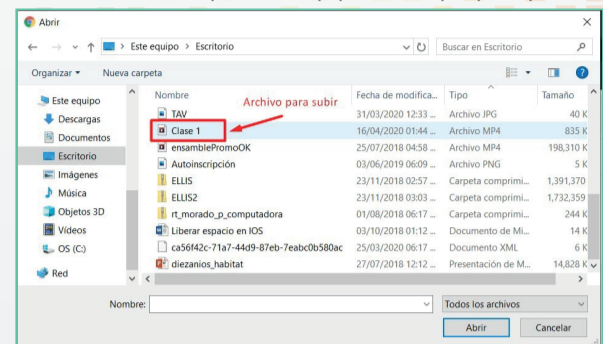


Todas lo direccionarán a la siguiente pantalla:



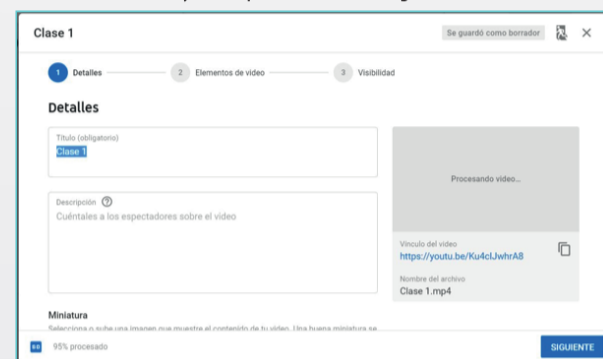
7

Dé clic en "**Seleccionar un archivo**" o arrastre, a la zona indicada, desde una carpeta de su equipo el video que quiere publicar.



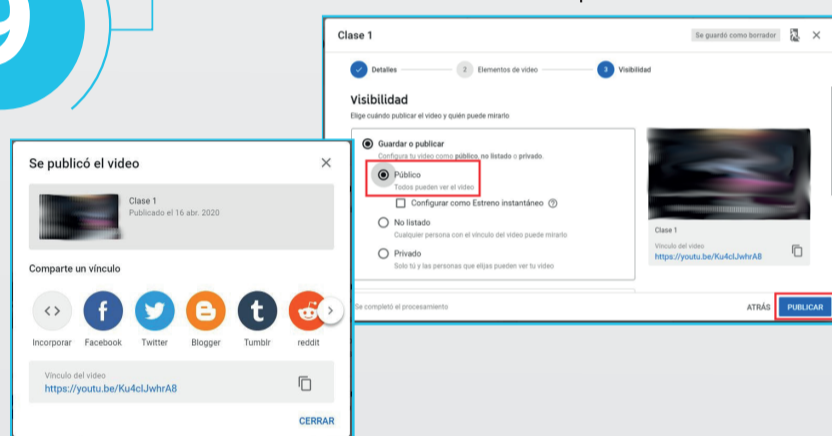
8

Una vez que seleccione el video **registre la información solicitada:** título y descripción, dé clic en **Siguiente**:



9

En la sección **Visibilidad** habilite la opción **Público** y de clic en **Publicar**. Cuando el video termine de subirse aparecerá una confirmación:

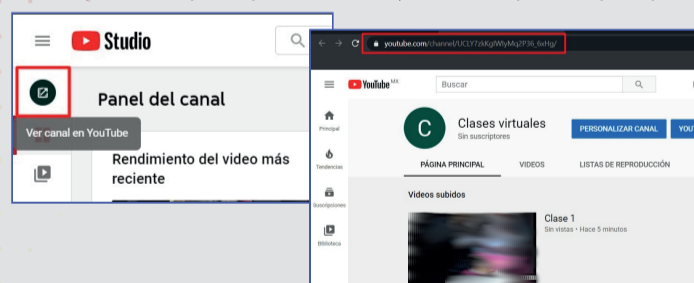


10

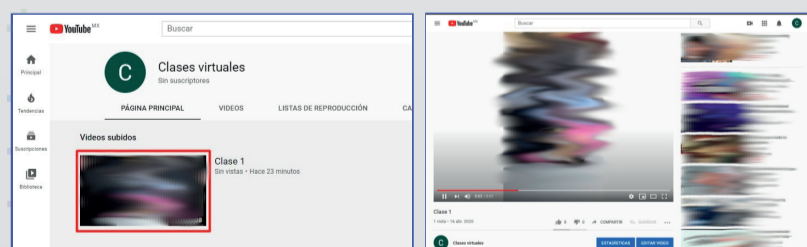
El video publicado se **visualizará en el Panel del canal**:



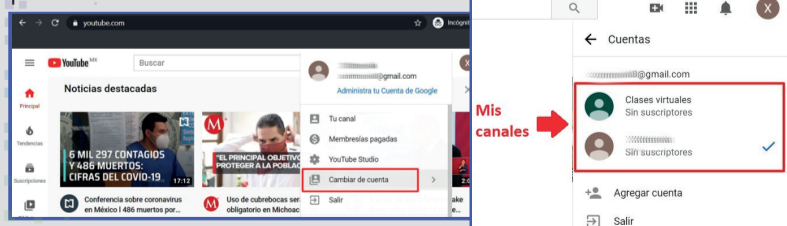
Para **compartir el canal**, vaya a la **página principal** dando clic en la opción **Ver canal en YouTube**, ubicada en la esquina superior izquierda de la pantalla, después copie la URL de este y envíelo a las personas que requiera:



Desde su canal dé clic en el **video publicado** para visualizarlo cómo se ve directamente en YouTube:



Para **ingresar al canal** desde la página principal de YouTube **de clic en el icono de su perfil**, ubicado en la esquina superior derecha, y después en la opción **Cambiar de cuenta** para visualizar sus canales:



Para **subir más videos**, seleccione el canal en el que desee subirlo, dé clic en el **icono del perfil** y después en **YouTube Studio** y repita los pasos del 6 al 9 de este tutorial.

